

# 3

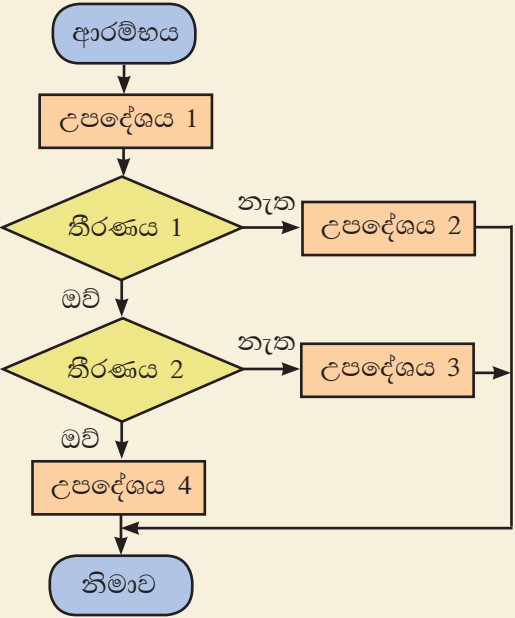
## ක්‍රමලේඛ ගොඩනැගීම

### ක්‍රියාකාරකම 3.1



ගැලීම් සටහන ඇසුරින් අසා ඇති ප්‍රශ්න සත්‍ය හෝ අසත්‍ය හෝ බව දක්වන්න.

- a) ගැලීම් සටහනෙහි මූලින් ම ක්‍රියාත්මක වන්නේ තීරණය 1 වේ.  
(සත්‍ය/අසත්‍ය)
- b) උපදේශය 1 තීරණයකට යටත්ව ක්‍රියාත්මක නොවේ.  
(සත්‍ය/අසත්‍ය)
- c) තීරණය 1 යන්න උපදේශය 1 ට පසුව ක්‍රියාත්මක වේ.  
(සත්‍ය/අසත්‍ය)
- d) උපදේශය 3 ක්‍රියාත්මක වීම තීරණය 2 මත පමණක් රඳා පවතී.  
(සත්‍ය/අසත්‍ය)
- e) උපදේශය 4 ක්‍රියාත්මක වීමට තීරණය 1 සහ තීරණය 2 යන අවස්ථා දෙක ම සත්‍ය විය යුතු ය.  
(සත්‍ය/අසත්‍ය)
- f) තීරණ කුමක් වුව ද සෑම අවස්ථාවක ම උපදේශය 1 සහ වෙනත් එක් උපදේශයක් ක්‍රියාත්මක වේ.  
(සත්‍ය/අසත්‍ය)



7 ශ්‍රේණිය තොරතුරු හා සන්නිවේදන තාක්ෂණය පෙළපොතෙහි සඳහන් ආකාරයට Scratch ක්‍රමලේඛය <http://www.scratch.mit.edu> මගින් ලබා ගන්න.

### ක්‍රියාකාරකම 3.2



පාසලක මෙන්තා, කරුණා, මුදිතා සහ උපේක්ෂා වශයෙන් නිවාස 4 ක් ඇති බව සලකන්න. සිසුන් නිවාසවලට වෙන් කිරීම සඳහා යොදා ගත හැකි ගැලීම් සටහනක් පහත දැක්වේ. මෙහි දී ඇතුළත්වීමේ අංකය 4 න් බෙදා ඉතිරිය අනුව නිවාසය පහත දැක්වෙන පරිදි තීරණය කෙරේ.

ඉතිරිය	නිවාසය
0	මෙන්තා
1	කරුණා
2	මුදිතා
3	උපේක්ෂා

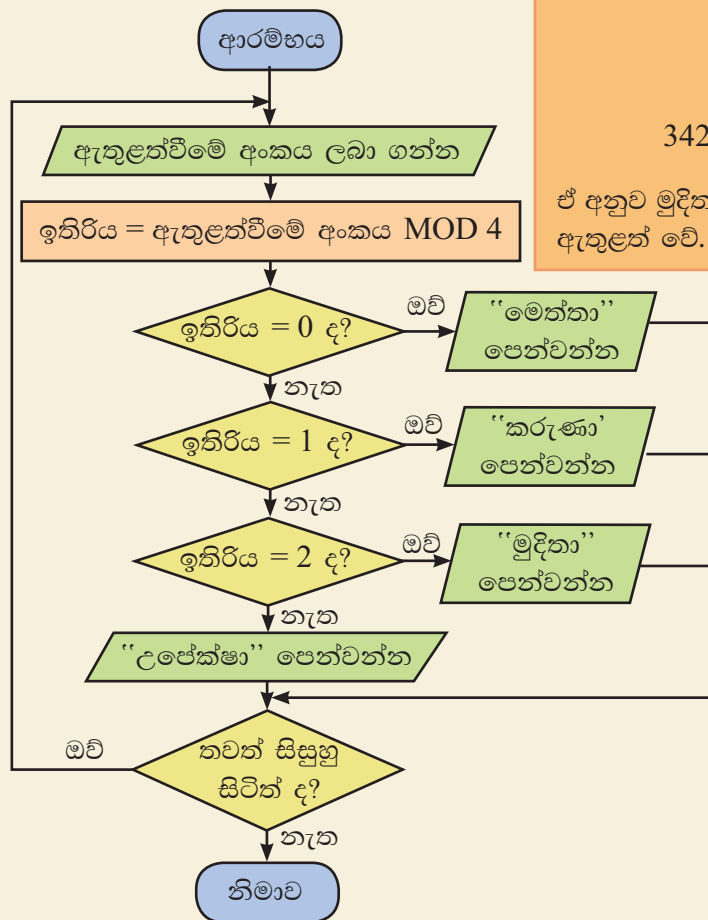
මෙහි දී ඉතිරිය ලෙස ගෙන ඇත්තේ ඇතුළත් වීමේ අංකය 4 බෙදූවිට ඉතිරි වන අගය වේ.

$$\text{උදා - ඇතුළත්වීමේ අංකය} = 342$$

$$\begin{array}{r} 85 \\ 4 \overline{) 342} \\ \underline{32} \phantom{0} \\ 22 \\ \underline{20} \\ 2 \end{array}$$

$$342 \text{ MOD } 4 = 2$$

ඒ අනුව මුදිතා නිවාසයට එම සිසුවා ඇතුළත් වේ.



පහත අසා ඇති ප්‍රශ්නවලට පිළිතුරු සපයන්න.

1. ඉතිරිය සඳහා පැවතිය නොහැකි අගයයක් වන්නේ,

- 1) 0                      2) 2                      3) 3                      4) 4

2. උපේක්ෂා නිවාසයට තේරුණ ළමයකුගේ ඉතිරිය සඳහා සුදුසු අගය වන්නේ,

- 1) 3                      2) 2                      3) 1                      4) 0

3. මෙහි ඇති කොන්දේසි ගණන කීය ද?

- 1) 1                      2) 2                      3) 3                      4) 4

පාසලේ සිටින සියලු ම සිසුන් නිවාසවලට වෙන් කර දැක්වීමට අදින ලද ගැලීම් සටහනට අදාළව සංවර්ධනය කරන ලද Scratch ක්‍රමලේඛයේ හිස්තැන්වලට පහත දී ඇති උපදෙස් කාණ්ඩ ඇතුළත් විය යුතු ආකාරය ඊතල මගින් යා කර දක්වන්න.

**ක්‍රියාකාරකම 3.3** 

ඔබේ පාසලේ සිසුන් නිවාසවලට වෙන් කිරීමට සුදුසු Scratch ක්‍රමලේඛයක් ගොඩ නගන්න.

**ක්‍රියාකාරකම 3.4**



1. 9 වන ශ්‍රේණියේ දී ඉගෙනුම ලබන විෂයන් 5 ක් ඇතුළත් කිරීමට අරාචක් සහිත ක්‍රමලේඛය ගොඩනගන්න.
2. සතියේ දින හත ප්‍රතිදානය කිරීමට සුදුසු ක්‍රමලේඛයක් අරාචක් ඇසුරින් ගොඩනගන්න. සතියේ දින ඇතුළත් අරාච "day" ලෙස උපකල්පනය කරන්න.
3. පහත දැක්වෙන Color නම් වූ අරාච ඇසුරින් පිළිතුරු සපයන්න.

```

when clicked
  delete all of Color
  repeat 7
    ask Enter the color and wait
    add answer to Color
  
```

4. ඉහත ක්‍රමලේඛය ක්‍රියාත්මක කල පසු පුනර්කරණය වන වාර ගණන කොපමණ ද?
5. Color නම් වූ අරාචට ඇතුළත් කළ හැකි වර්ණ සංඛ්‍යාව සඳහන් කරන්න.
6. පහත උපදෙස් කාණ්ඩවලට ගැලපෙන ප්‍රකාශය තෝරා ඉරකින් යා කරන්න.

- |                                 |  |
|---------------------------------|--|
| a) අරාචේ ඇති සියලු ම අවයව මැකීම |  |
| b) අරාචට ඇති අවයව ප්‍රමාණය      |  |
| c) අරාචේ පළමු වන අවයවය          |  |
| d) අරාචට අවයව ඇතුළත් කිරීම      |  |