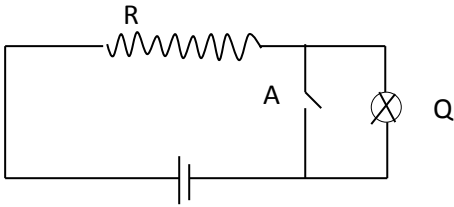


NOT ද්වාරය

Gate එකක් තියෙනවා. එයින් ඇතුලු විය හැක්කේ එක් අයෙකුට පමණි. රහස් වචනය කියූ විට ගේට්ටුව වැසේ. නැතිනම් ගේට්ටුව විවෘත වේ.

මෙම සංසිද්ධිය NOT ද්වාරය තුළ පවතී. තර්ක සංඥාව හඳුනා ගෙන අනුපූරක සංඥාව ප්‍රතිදානය කරයි.



ස්විච්චය සංවෘත ඇති විට බල්බය හරහා ධාරාවක් ගලා නොයන බැවින් බල්බය නොදැල්වේ. විවෘතව ඇති විට බල්බය දැල්වේ.

A	Q
විවෘත	දැල්වේ
සංවෘත	නොදැල්වේ

මෙම සිද්ධිය ඔප්පු කිරීම සඳහා අප සත්‍යතා වගු නිර්මාණය කරයි.

A	Q
0	1
1	0

මෙහි සංකේතය හා බුලීය විජ ප්‍රකාශනය පහත වේ

