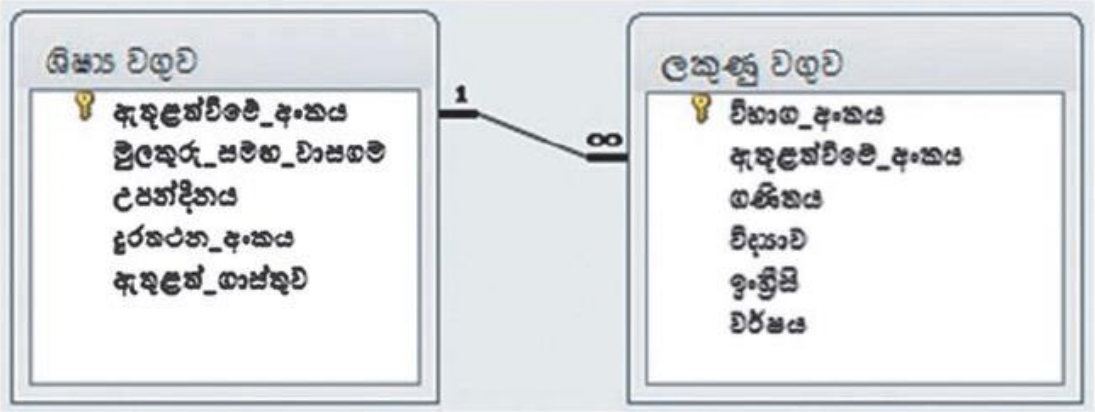


10 ශ්‍රේණිය නම වන ඒකක දත්ත සමුදාය විෂය කරුණු තක්සේරු කිරීම (හතරවන කොටස)  
 පහත රූපය සලකන්න



ඉහත වගුව සලකා බලා නිවැරදි පිළිතුර වරහන් තුළින් තෝරා ලියන්න

- ( A. ඇතුළත් වීමේ අංකය B. විභාග අංකය C. එක - බහු D. එක - එක E. දුරකථන අංකය E. බහු - බහු F. දුරකථන\_අංකය )

- මෙහි දැක්වෙන සම්බන්ධතාව කුමක්ද?
- ප්‍රාථමික යතුරු (Primary Key) ක්ෂේත්‍ර දෙකක් ලියන්න.  
 උදා : පිළිතුර ලිවිය යුතු ආකාරය(P,Q)
- ආගන්තුක යතුරු (Foreign Key) ක්ෂේත්‍රය ලියන්න.
- දත්ත ආකෘති පත්‍රයක් ගොඩ නැගීම සලකා නිවැරදි පිළිතුර වරහන් තුළින් තෝරා ලියන්න

- A. Form Design B. Form View C. Design Tab  
 D. Show tables E. Control Wizards F. Finish)

- i. Create ----->  
 ii. Add Existing Fields -----> -----> අවශ්‍ය වගුව තෝරන්න

පහත වගු සලකා අසා ඇති ප්‍රශ්න වලට පිළිතුරු වරහන් තුළින් තෝරන්න.

- A. ශිෂ්‍ය වගුව B. විෂයය වගුව C. ලකුණු වගුව D. ප්‍රඥප  
E. විමසුම් F. Report Wizard G. ආකෘති H. වාර්තා පත්‍ර )

ශිෂ්‍ය අංකය	නම	විද්‍යුත් තැපෑල
A1	පුබුදු	Pu2@gmail.com
A2	පාරිස්	pari@yahoo.com
A3	කමලාන්	Kam_n@hotmail.com
A4	තනුජා	Thanu7@slt.lk

ශිෂ්‍ය වගුව

විෂය අංකය	විෂයය
B1	ගණිතය
B2	විද්‍යාව
B3	ඉංග්‍රීසි

විෂය වගුව

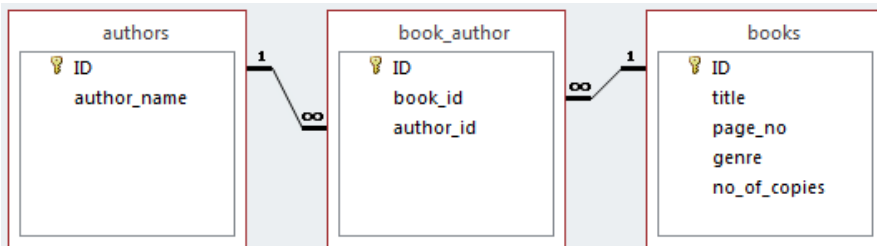
විෂයය	ශිෂ්‍ය අංකය	ලකුණු
A1	B1	67
A2	B3	89
A1	B3	50
A3	B2	75

ලකුණු වගුව

- ඉහත වගු තුනෙන් නම, විෂයය සහ ලකුණු විමසුමක් මගින් ලබාගැනී නම් ඒ සඳහා සම්බන්ධ කළ යුතු වගු මොනවාද? උදා : පිළිතුර ලිවිය යුතු ආකාරය ( P, Q, R )
- ශිෂ්‍යාගේ නම සහ ලකුණු විමසුමක් මගින් ලබාගැනී නම් ඒ සඳහා සම්බන්ධ කළ යුතු වගු මොනවාද? උදා : පිළිතුර ලිවිය යුතු ආකාරය ( P, Q)
- දත්ත සමුදාය කළමනාකරණ පද්ධතිවල දී වගුවකට දත්ත ආදානය කිරීමට භාවිතා කෙරෙන්නේ \_\_\_\_\_ පත්‍ර වේ.
- වාර්තා පහසුවෙන් නිර්මාණය කිරීම සඳහා \_\_\_\_\_ භාවිතා කෙරේ
- දත්ත සමුදාය කළමනාකරණ පද්ධතිවල දී වගුවලින් තොරතුරු ලබා ගැනීමට \_\_\_\_\_ භාවිතා කෙරේ
- එක් එක් ක්ෂේත්‍රයට අදාළ දත්ත වර්ගය දත්ත \_\_\_\_\_ ලෙස හැඳින්වේ.

පහත සම්බන්ධතාව සලකා අසා ඇති ප්‍රශ්න වලට පිළිතුරු වරහන් තුළින් තෝරා ලියන්න.

- A. එක - එක B. එක - බහු C. බහු - බහු D. authors  
F. book\_author G. books )



- මෙහි authors වගුව සහ book\_author වගුව අතර ඇති සම්බන්ධතාව කුමක්ද?
- මෙහි author\_name සහ title විමසුමක් මගින් ලබාගන්නේ නම් සම්බන්ධ කළ යුතු වගු මොනවාද? උදා : පිළිතුර ලිවිය යුතු ආකාරය ( P, Q)

පහත වගු ඇසුරින් අසා ඇති ප්‍රශ්න වලට පිළිතුරු වරහන් තුළින් තෝරා ලියන්න.

- A. Student table B. Marks table C. Details table D. එක - එක  
 E. එක - බහු F. බහු - බහු G. school\_id H. s\_id I. school\_id  
 J. Email\_ID )

	address_city	email_ID	school_id	accomplishments
1	Banglore	jsingh@geeks.com	1020	ACM ICPC selected
2	Hyderabad	praveen@geeks.com	1030	Geek of the month
3	Delhi	rithvik@geeks.com	1012	IOI finalist
4	Chennai	om@geeks.com	1111	Geek of the year
5	Banglore	suraj@geeks.com	1008	IMO finalist
6	Mumbai	sasukeh@geeks.com	2211	Made a robot
7	Ahmedabad	itachi@geeks.com	1172	Code Jam finalist
8	Jaipur	kumar@geeks.com	1972	KVPY finalist

Details table

	school_id	s_id	score	status
1	1004	1	23	fail
2	1008	6	95	pass
3	1012	2	97	pass
4	1016	7	67	pass
5	1020	3	100	pass
6	1025	8	73	pass
7	1030	4	88	pass
8	1035	9	13	fail
9	1040	5	16	fail
10	1050	10	53	pass

Marks table

	s_id	s_name
1	1	Jack
2	2	Rithvik
3	3	Jaspreet
4	4	Praveen
5	5	Bisa
6	6	Suraj

Student table

13. Student table හි ප්‍රාථමික යතුර (Primary Key) \_\_\_\_\_ වේ.
14. Marks table හි ප්‍රාථමික යතුර (Primary Key) \_\_\_\_\_ වේ.
15. Marks table හි ආගන්තුක යතුර (Foreign Key) \_\_\_\_\_ වේ.
16. Details table හි ආගන්තුක යතුර (Foreign Key) \_\_\_\_\_ වේ.
17. ශිෂ්‍යාගේ s\_id , s\_name , score විමසුමක් මගින් ලබාගතී නම් ඒ සඳහා සම්බන්ධ කළ යුතු වගු මොනවාද? උදා : පිළිතුර ලිවිය යුතු ආකාරය ( P, Q)
18. Score, status, address\_city විමසුමක් මගින් ලබාගතී නම් ඒ සඳහා සම්බන්ධ කළ යුතු වගු මොනවාද? උදා : පිළිතුර ලිවිය යුතු ආකාරය ( P, Q)
19. "Mumbai" හි තොරතුරු විමසුමක් මගින් ලබාගතී නම් සම්බන්ධ කළ යුතු වගු මොනවාද? (පිළිතුර මේ අකාරයෙන් ලියන්න.(වගුව,වගුව,වගුව))
20. අසමත් ළමයින්ගේ (status = "fail") තොරතුරු විමසුමක් මගින් ලබාගතී නම් සම්බන්ධ කළ යුතු වගු මොනවාද? )
21. s\_name, s\_fullname ලෙස වෙනස් කරන්නේ නම් යාවත්කාලීන (update) කළ යුතු වගුව ලියන්න.
22. Student table සහ Marks table අතර ඇති සම්බන්ධතාව කුමක්ද?
23. "Jack" නමැති ශිෂ්‍යාගේ තොරතුරු විමසුමක් මගින් ලබාගතී නම් සම්බන්ධ කළ යුතු වගු මොනවාද? (පිළිතුර මේ අකාරයෙන් ලියන්න.(වගුව,වගුව,වගුව))

පහත වගු ඇසුරෙන් 24 හා 25 ප්‍රශ්න සඳහා පිළිතුරු ලියන්න.

ශිෂ්‍ය වගුව (Student Table)

Registration_number	Name	Class	Course_ID
S0001	Anilka	8	P
S0003	Sandaru	10	Q
S0010	Nipun	9	R
S0020	Dinith	11	S

විෂය වගුව (Course Table)

Course_ID	Course_Name
EG_001	English
MA_002	Mathematics
SC_005	Science

24. Anilka හා Nipun යන දෙදෙනාගේ Course\_ID = SC\_005, Sandaru ගේ Course\_ID = MA\_002 හා Dinith ගේ Course\_ID = EG\_001 වේ. මෙම දත්ත ඇසුරෙන් P, Q, R, S හිස්තැන් පුරවන්න.  
උ.දා: P=පිළිතුර, Q= පිළිතුර, R= පිළිතුර, S= පිළිතුර ආකාරයට පිළිතුරු ලියන්න.
25. ශිෂ්‍ය වගුවේ ආගන්තුක යතුර කුමක්ද?