

ක්‍රියාකාරකම - 08

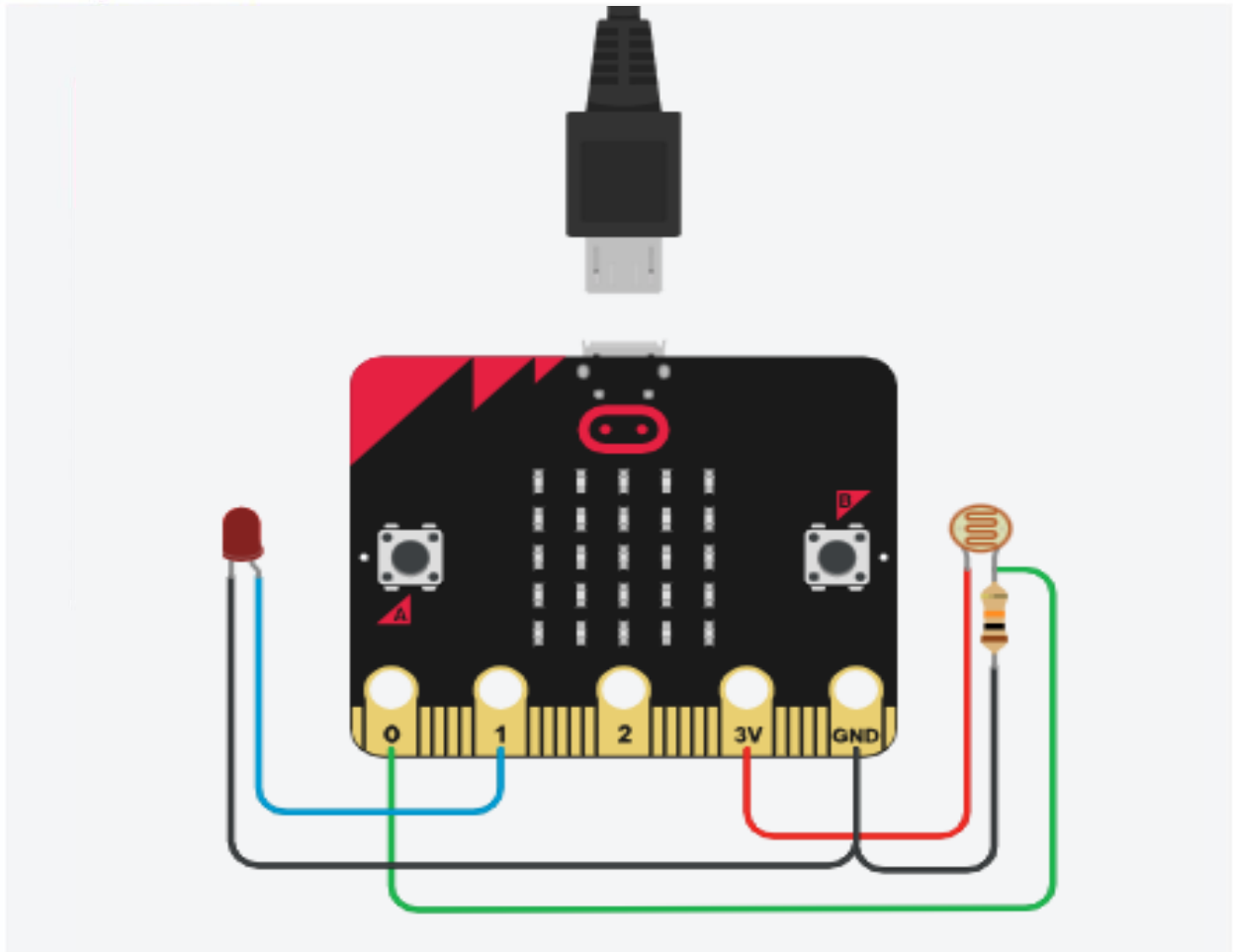
## LDR Sensor භාවිතා කර අඳුරේදී බල්බයක් දැල්වීම.

අවශ්‍ය උපාංග

LED බල්බ - 01

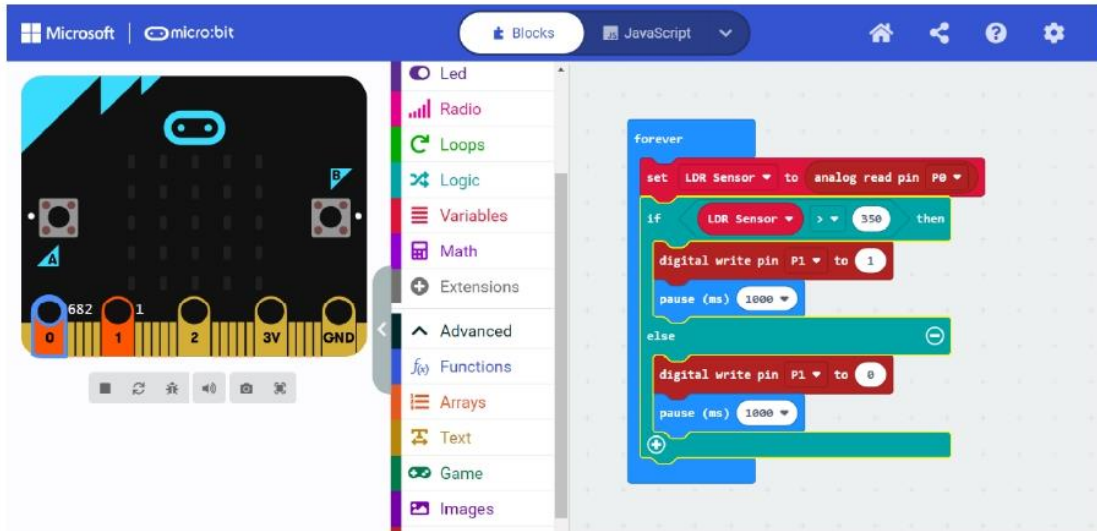
Jumper Wires

10KΩ ප්‍රතිරෝධ - 01



ඉහත ආකාරයට පරිපථය Breadboard ආධාරයෙන් සකසා ගන්න.

- LDR සංවේදකයට ආලෝකය ලැබුණු විට LED බල්බය නොදැල්වේ.
- ආලෝකය නොමැති අවස්ථාවලදී LED බල්බය දැල්වේ.
- මෙවැනි පරිපථ රාත්‍රී කාලයේදී වීදි ලාම්පු ස්වයංක්‍රීය දැල්වීමට භාවිතා කරයි.



ඉහත ආකාරයට ක්‍රමලේඛනය කේතනය කිරීමෙන් පරිපථය ක්‍රියාත්මක කළ හැකිය.