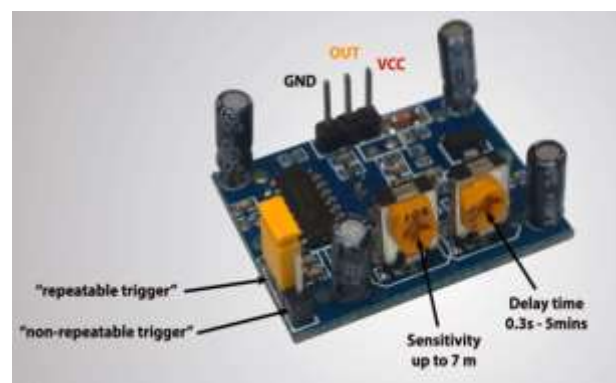
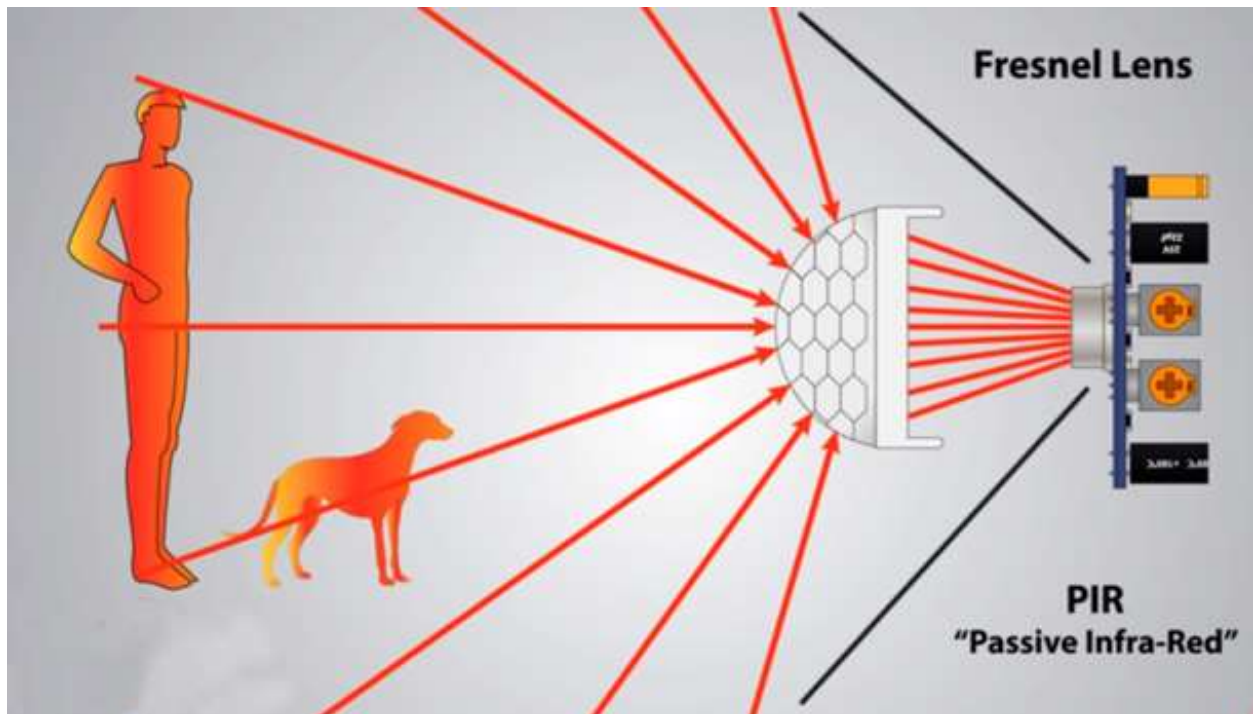
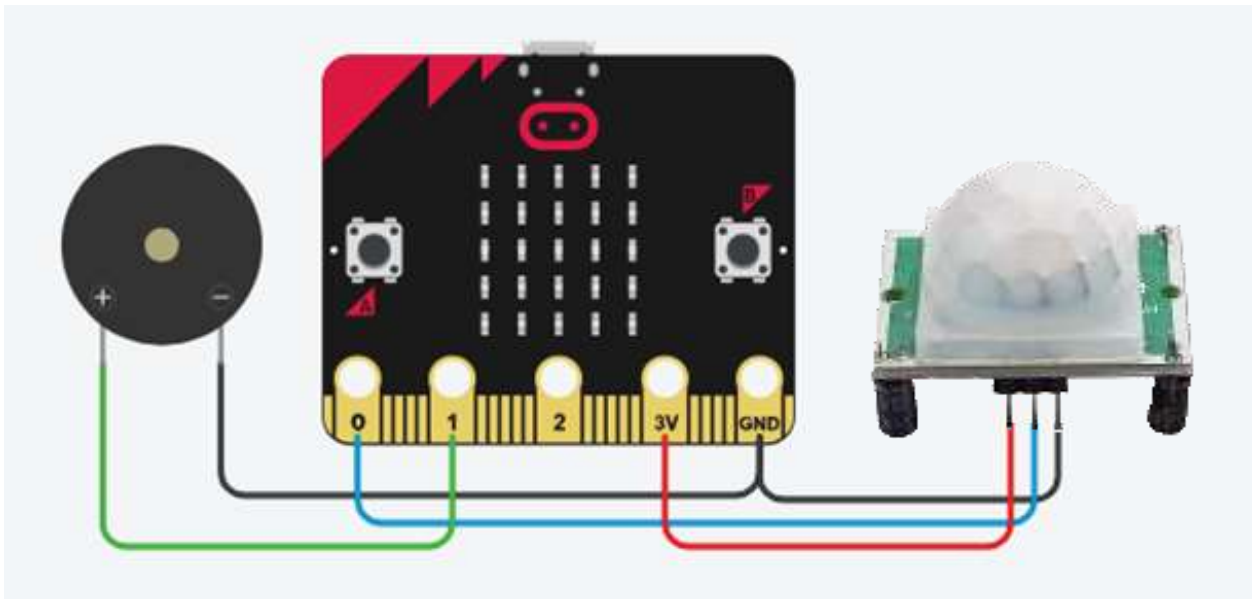


නිෂ්ක්‍රීය අධෝරක්ත සංවේදකය **Passive Infrared Sensor (PIR)**

මිනිස් හෝ සත්ව ශරීරයෙන් පිටවන තාප ශක්තිය, ආධෝරක්ත කිරණ ලෙස විමෝචනය කරයි. මෙම සංවේදකය මගින් එලෙස විමෝචනය කරන අධෝරක්ත කිරණ, සංවේදනය කර ගෙන එයට අදාල යම් වෝල්ටීයතාවයක් ප්‍රතිදානය කරයි. යම් පුද්ගලයෙකු මෙම සංවේදකය හරහා ගමන් කරන විට එහි චලිතය හඳුනා ගැනීමට භාවිතා කරයි. මෙම උපකරණය අධෝරක්ත කිරණ මට්ටම හඳුනා ගත හැකි පයිරෝඉලෙක්ට්‍රික් (Pyroelectric) සංවේදකයකින් සෑදී ඇත. CCTV කැමරා සහ ආලෝක කරණ පද්ධතිවල, චලන හඳුනා ගැනීමට භාවිතා කරයි.



පහත රූපයේ දැක්වෙන ආකාරයට පරිපථය සම්පූර්ණ කර ගන්න.



පහත පරිදි පරිපථය ක්‍රමලේඛනය කිරීමෙන් වස්තුවක් සංවේදකය හරහා ගමන් කරන විට Buzzer එකෙන් නිකුත් කරයි. මෙහිදී PIR Reading සඳහා විචල්‍යයක් නිර්මාණය කර ගත යුතුය.

```
forever
  set PIR Reading to digital read pin P0
  if PIR Reading = 1 then
    digital write pin P1 to 1
  else
    digital write pin P1 to 0
```