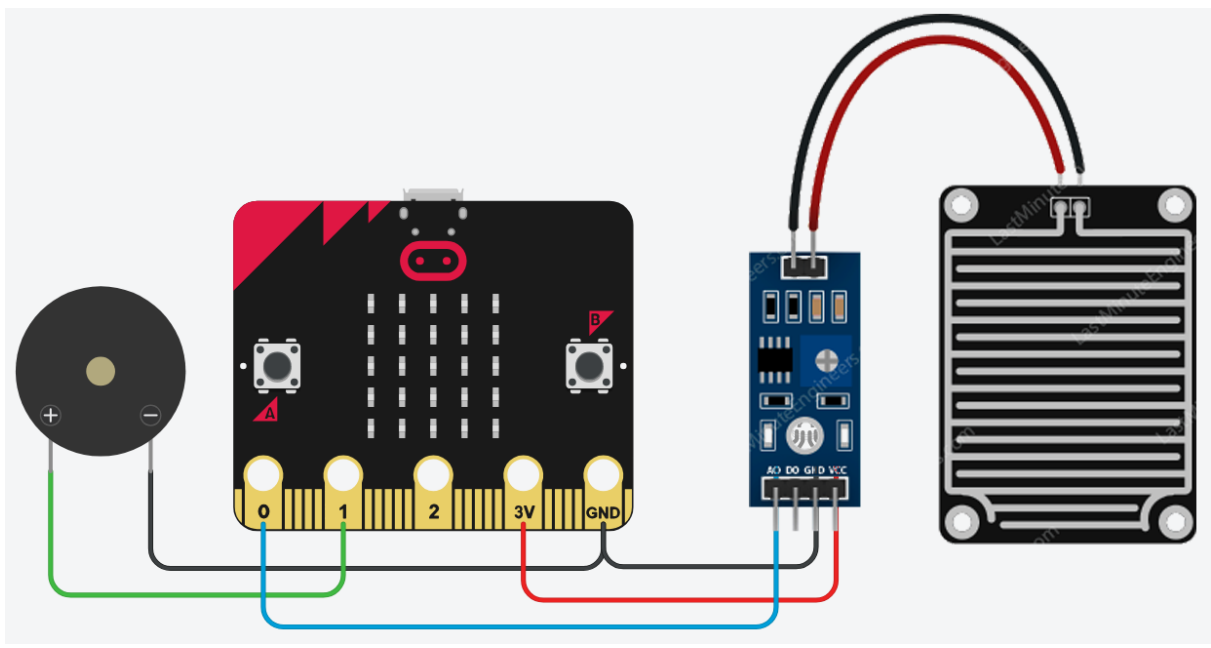


## Rain Drop Sensor

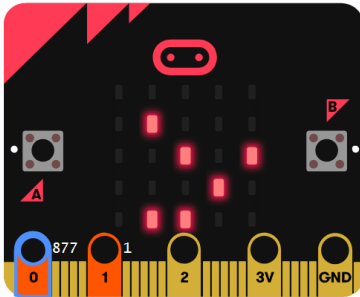
Rain drop Sensor යනු වර්ෂාව දැන ගැනීම සඳහා භාවිතා කරන මෙවලමකි. එය මොඩියුල දෙකකින් සමන්විත වේ. වර්ෂාපතනය හඳුනා ගන්නා වැසි පුවරුවක් සහ ඇනලොග් අගය සංසන්දනය කර එය ඩිජිටල් අගයක් බවට පරිවර්තනය කරන පාලක මොඩියුලයකින් මෙය සමන්විත වේ. මෝටර් රථ වල වින්ඩ්ෂීල්ඩ් වයිපර් ස්වයංක්‍රීයව පාලනය කිරීමටත්, කෘෂිකාර්මික අංශයේ වගා කටයුතු සඳහා වර්ෂාව දැනීමටත්, ගෘහස්ථව භාවිතා වන ස්වයංක්‍රීයකරණ පද්ධතිවලත් භාවිතා කළ හැකිය.



වර්ෂාව ඇති වන අවස්ථාවේදී එය දැන්වීම සඳහා Buzzer මගින් සංඥාවක් නිකුත් කරයි. පහත සඳහන් ආකාරයට ක්‍රමලේඛනය කර Sensor මතට වතුර බින්දු කිහිපයක් ඉසීමෙන් සංඥාව නිකුත් වීම සිදු වේ.

Microsoft | micro:bit

Blocks JavaScript



877 1 2 3V GND

- Led
- Radio
- Loops
- Logic
- Variables
- Math
- Extensions
- Advanced
- Functions
- Arrays
- Text
- Game
- Images
- Pins
- Serial
- Control

```
forever
  set Rain Drop to analog read pin P0
  if Rain Drop > 300 then
    digital write pin P1 to 1
    show string "Heavy Rain"
  else
    digital write pin P1 to 0
    show string "Not Raining"
  pause (ms) 500
```

Download

Soil and Moisture Sensor