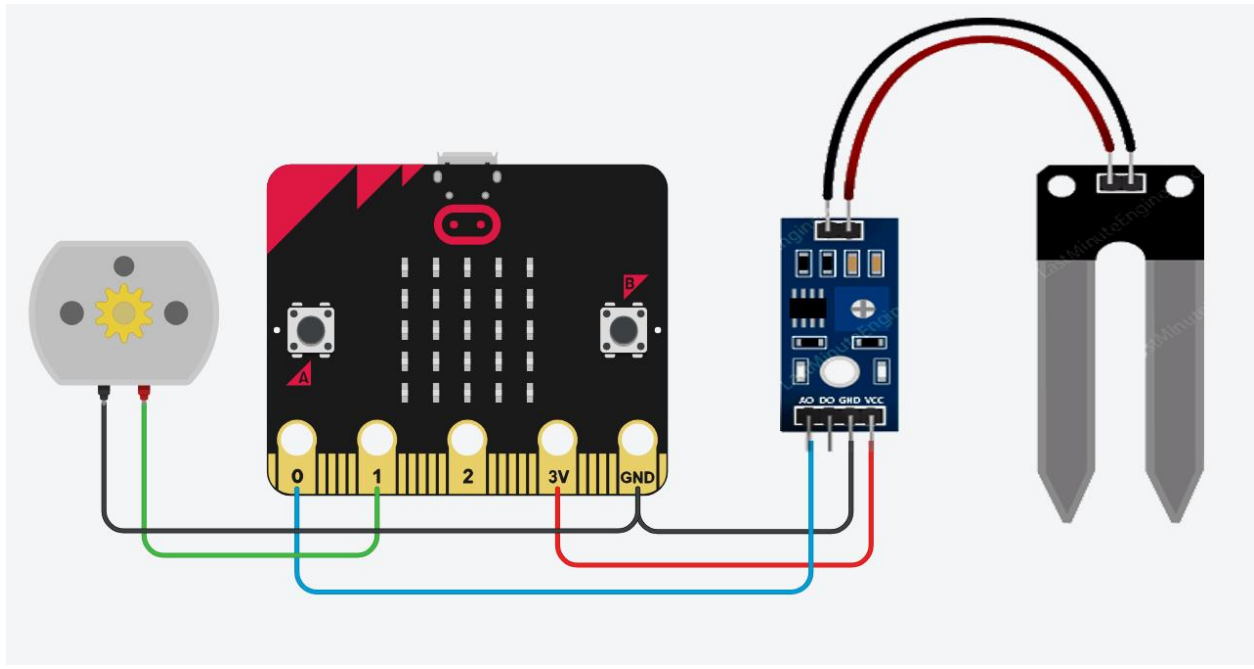


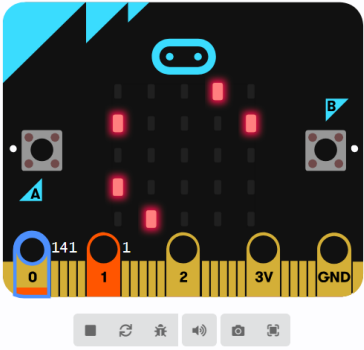
පාංශු තෙතමන සංවේදකය - Soil Sensor

මෙම සංවේදකය පසෙහි තෙතමනය මට්ටම හඳුනා ගැනීමට යොදා ගනී. එය ජලයේ පරිමාමිතික අන්තර්ගතය (Volumetric Content) මනිනු ලබයි. පාංශු තෙතමනය සංවේදකය මට්ටම් දෙකක් භාවිතා කර, එනම් පස හරහා ධාරාව ගමන් කරන අවස්ථාව සහ පස හරහා ධාරාව ගමන් නොකරන අවස්ථාව භාවිතා කර ජලයේ පරිමාමිතික අන්තර්ගතය මැනීම මගින් ජලයේ තෙතමන මට්ටම තීරණය කර ගනී.



ඉහත රූපයේ ආකාරයට පරිපථය සකස් කර ගත් විට පසෙහි ජල මට්ටම අඩු වන අවස්ථාවේදී ස්වක්‍රීයවම මෝටරය ක්‍රියාත්මක වී පසට අවශ්‍ය ලබා දේ. අවශ්‍ය ප්‍රමාණයට ජලය ලබා දුන් පසු ස්වක්‍රීයවම මෝටරය ක්‍රියා විරහිත කර ගනී. මෙය අගය තීරණය කිරීම සඳහා Soil Sensor ලබා දෙන අගයන් අවශ්‍ය පරිදි සකසා ගත යුතුය.

```
if Soil Sensor > 200 then
```



Search...

- Basic
- Input
- Music
- Led
- Radio
- Loops
- Logic
- Variables
- Math
- Extensions
- Advanced
- Functions
- Arrays
- Text
- Game

```
forever
  set Soil Sensor to analog read pin P0
  if Soil Sensor > 200 then
    digital write pin P1 to 0
    show string "WET"
  else
    digital write pin P1 to 1
    show string "DRY"
  pause (ms) 500
```

Download

Soil and Moisture Sensor

