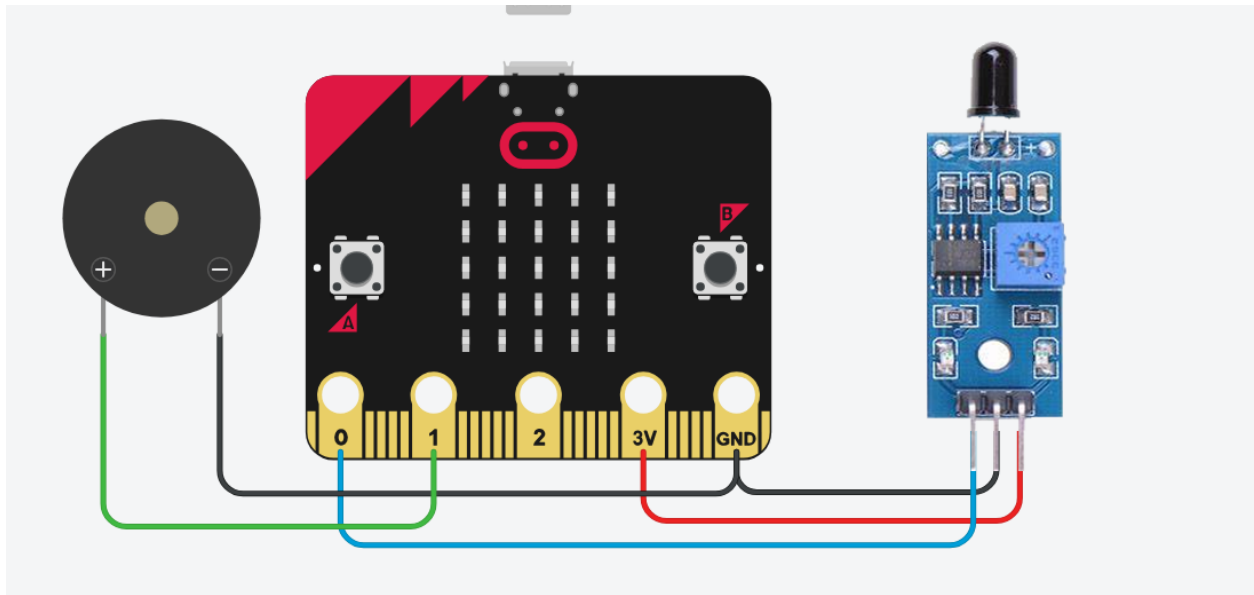


ගිනි සංවේදකය (Flame Sensor)

ගිනි සංවේදකය යනු ගින්නක් ඇති බව හඳුනාගෙන එයට ප්‍රතිචාර දැක්වීම සඳහා නිර්මාණය කර ඇති සංවේදකයකි. සංවේදකය විවිධ තරංග ආයාමයන්ගෙන් විමෝචනය වන විකිරණවලට සංවේදනය වන පරිදි නිර්මාණය කර ඇත.



සංවේදකයට ගින්නක් ඇති බව සංවේදනය වූ විට, බසරය ගබ්දයක් මගින් ඒ බව දැනුම් දෙයි.

පරිපථයට අදාළ ක්‍රමලේඛණය පහත පරිදි දැක්විය හැකිය.

```
forever
  set Flame to digital read pin P0
  if Flame = 1 then
    digital write pin P1 to 1
    show string "Fire Detected"
    pause (ms) 1000
  else
    digital write pin P1 to 0
    show string "Fire Not Detected"
    pause (ms) 1000
```