



1

පරිගණකයේ වැදගත්කම

1.1 පරිගණකය හඳුනා ගනිමු

මම ඔයාලාගේ එදිනෙදා ජීවිතයට දවසින් දවස සමීප වන මිතුරා. මාව නිවෙස, කාර්යාලය, පාසල ආදී සියලුම ස්ථානවල දකින්නට පුළුවන්.

මගේ නම පරිගණකය. පුංචි යාළුවනේ ඔයාලා කැමතියි නේද මං ගෙන දැන ගන්න?

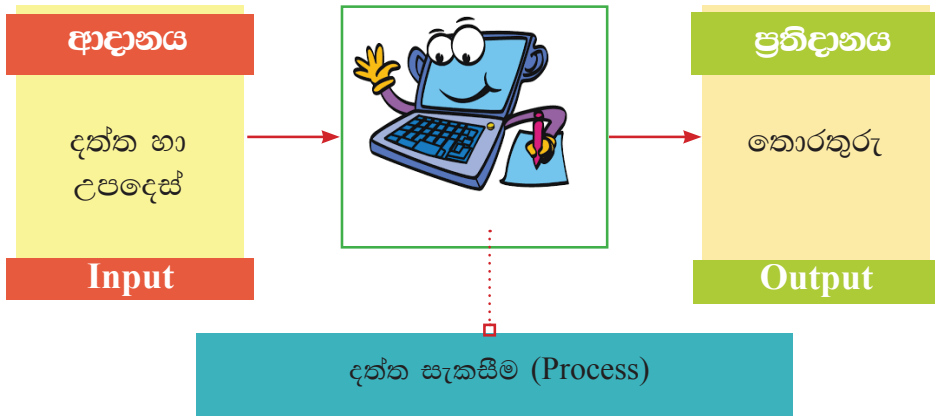
මම ඔයාලාගේ අවශ්‍යතා සපුරා ගැනීම සඳහා නිපදවන ලද වේගවත් ඉලෙක්ට්‍රොනික යන්ත්‍රයකි. සංකීර්ණ කාර්ය කාර්යක්ෂමතාවෙන් හා වඩාත් නිවැරදි ලෙස මගේ සහයෙන් කර ගත හැකි යි. මට ඔයාලාට වගේ මහන්සි දැනෙන්නෙත් නැහැ. එකම වේගයෙන් බොහෝ වේලාවක් වැඩ කිරීමට මට හැකියාව ඇත.

1.1.1 පරිගණකයේ කාර්ය

පරිගණකයක මූලික කාර්ය වන්නේ දත්ත ඇතුළත් කිරීම, දත්ත සැකසීම හා එම සැකසූ දත්ත (තොරතුරු) පිටතට ලබා දීම වේ.



1.1 රූපය - පරිගණකයෙහි මූලික කාර්ය

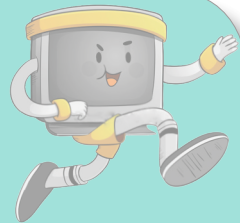


ක්‍රියාකාරකම 1 - වැඩපොතේ 1.1 බලන්න

1.1.2 පරිගණකයේ ලක්ෂණික ගුණාංග

වේගය හා කාර්යක්ෂමතාව (Speed and Efficiency)

📄 ලබා දෙන ඕනෑම කාර්යයක් ඉතා කෙටි කාලයකින් නිම කළ හැකි ය. (තත්ත්වපරයක් තුළ දී ක්‍රියාවන් බිලියන ගණනක් වුව ද සිදු කළ හැකි ය).



නිරවද්‍යතාව (Accuracy)

📄 නිවැරදි ව දත්ත හා උපදෙස් ඇතුළු කළ විට නිවැරදි තොරතුරු ලබා දිය හැකි ය.



විශ්වසනීයතාව (Reliability)

📄 ක්‍රියාවලිය හා ප්‍රතිදානය කෙරෙහි විශ්වාසය තැබිය හැකි ය.

නියත බව (Consistency)

📄 කිසියම් ක්‍රියාවලියකට අදාළ ව එක ම ආදානය ලබා දෙන සෑම අවස්ථාවකදී ම ලැබෙන ප්‍රතිදානය සමාන වේ.

ආවයන ධරිතාව
(Storage capacity)

දත්ත විශාල ප්‍රමාණයක් ගබඩා කර තබා ගැනීමට හැකි අතර ඒවා යම් ක්‍රියාවලියකට අවශ්‍ය ඕනෑම අවස්ථාවක දී ලබා ගැනීමට ද හැකි ය.

ඊර්වය
(Cost)

මිලදී ගැනීමට වැඩිපුර මුදලක් වැය වෙනවා වුවත් ඉන්පසු නඩත්තු කිරීමට විශාල මුදලක් අවශ්‍ය නොවේ.

බුද්ධිමය බව
(Intelligence)

ලබා දෙන උපදෙස් අනුව ම කටයුතු කිරීමට හැකි ය. එනමුත් මිනිසෙකු තරමට තනිව ම තීරණ ගැනීමට නොහැකි ය.

1.1.3 නිහිත පරිගණක සහිත උපාංග

